

Catálogo de
Exportação

Frimesa

EXPORT CATALOGUE | CATÁLOGO DE EXPORTACIÓN

frimesa.com.br

 [/frimesaoficial](https://www.facebook.com/frimesaoficial)

**Brazilian
Pork**



Panceta suína

Pork belly | Panceta de cerdo.

Who we are

Frimesa is a Brazilian company that has been **present in the food market since 1977**. It's a Central Cooperative that joins together five partner cooperatives: Copagrill, Lar, Copacol, CVale, and Primato, located in the west of the State of Paraná, in southern Brazil. It's an organization system that benefits thousands of small integrated producers who operate as partners and suppliers of raw materials, milk, and pork meat in an organized and **controlled production chain that allows, in the case of meat, 100% origin traceability**.

In Brazil, Frimesa is the fourth biggest pig slaughter company and operates with three industrial plants. The main industrial plant operates under **SIF 727**, located in Medianeira, state of Paraná, and **has the capacity to slaughter 6.900 animals daily. The unit also industrializes over 1.000 tons of products every day**, such as sausages, ham, bologna, bacon, hamburgers, and others, sold mainly in the Brazilian market. This **slaughterhouse can currently export more than 5.000 tons of raw pork and offals per month**.

The Slaughterhouse of Marechal Cândido Rondon, located 137 km from the headquarters in Medianeira,

operates under **SIF 2955** and **slaughters 1.400 pigs a day**, transporting this quantity for processing in Medianeira.

A **new slaughterhouse and manufacturer started its operations** in Assis Chateaubriand **slaughtering 3,7 thousand swine/day in its initial phase and until 2032 the expectation is to slaughter 15 thousand swine/day**. Working under **SIF 5420**, it's located 150km from the headquarters and **will industrialize initially 27,5 tons per day**. The plant complies with the sustainable pillars in the economic, environmental, and social scenarios.

The three plants total up to 12.000 swines slaughtered and sent to the food production sector every day.

The main dairy industries are registered under **SIF 1717** in the city of Marechal Cândido Rondon and **SIF 962** in the city of Matelândia, also in Paraná. These units **have the capacity to receive up to 1 million liters of fresh milk and manufacture up to 600 tons of processed products daily**, also sold mainly in the Brazilian market. Cheese, condensed milk, heavy cream, dulce de leche, long-life milk, and yogurt are the main foods fabricated in these facilities.

Quienes somos

Frimesa es una empresa brasileña que **opera en el mercado alimentario desde 1977**. Es una Cooperativa Central que agrupa a cinco cooperativas afiliadas: Copagrill, Lar, Copacol, CVale y Primato, todas ubicadas en el oeste del Estado de Paraná, en la región sur de Brasil. Es una organización que beneficia a miles de pequeños productores integrados que actúan como socios y proveedores de materias primas, leche y carne de cerdo, en una cadena de producción organizada y controlada que permite, en el caso de la carne, tener una **rastreabilidad de 100% de origen**.

En Brasil, Frimesa es la cuarta empresa más grande en el sacrificio de cerdos y opera con tres plantas industriales. Con el número **SIF 727** opera la principal planta industrial ubicada en Medianeira, en el estado de Paraná, **tiene la capacidad de sacrificar 6.900 animales al día**. La unidad también industrializa, **más de 1.000 toneladas/día**, como embutidos, jamones, mortadela, salchichas, tocino, hamburguesas, entre otros comercializados principalmente en el mercado brasileño. Actualmente, **este matadero puede exportar más de 5.000 toneladas al mes** de carne de cerdo cruda y menudencias.

La Unidad de Refrigeración Marechal Cândido Rondon, ubicada a 137 km de la sede en Medianeira, opera con **SIF 2955 y mata 1.400**

cerdos diariamente, de los cuales se envían para su procesamiento en Medianeira.

Una nueva unidad de refrigeración ha comenzado a operar en Assis Chateaubriand, que, **en su fase inicial, sacrificará 3.750 cerdos/día y para 2032 se espera que alcance los 15.000 cerdos/día**. Con el **SIF 5420**, se encuentra a 150 km de la sede y se **industrializará inicialmente 27,5 toneladas/día**. La unidad cumple con los pilares sostenibles en los escenarios económicos, ambientales y sociales.

Juntas, las tres industrias suman el sacrificio de 12.000 cerdos al día, destinados a la producción de alimentos.

Las principales industrias lácteas están instaladas con el **SIF 1717** en la ciudad de Marechal Cândido Rondon y **SIF 962** en la ciudad de Matelândia, también en Paraná.

Estas unidades **tienen la capacidad de recibir más de 1 millón de litros de leche fresca al día y fabricar hasta 600 toneladas/día** de productos, comercializados principalmente en el mercado brasileño. Queso, leche condensada, nata, dulce de leche, leche larga vida y yogures se encuentran entre los principales alimentos fabricados en estas instalaciones.

Quem somos

A Frimesa é uma empresa brasileira que **atua no mercado de alimentos desde 1977**. É uma Cooperativa Central que reúne cinco cooperativas filiais: Copagrill, Lar, Copacol, CVale e Primato, todas localizadas no oeste do Estado do Paraná, na região sul do Brasil. Trata-se de uma organização que beneficia milhares de pequenos produtores integrados que atuam como parceiros e fornecedores das matérias-primas, leite e carne suína, numa cadeia de produção organizada e controlada que permite, no caso da carne, **ter 100% de rastreabilidade de origem**.

No Brasil, a Frimesa é a quarta maior empresa no abate de suínos e opera com três plantas industriais. Sob o **SIF número 727** opera a principal planta industrial localizada em Medianeira, no estado do Paraná, **tem capacidade de abater 6.900 animais por dia**. A unidade **industrializa ainda, mais de 1.000 toneladas/dia**, como linguiças, presuntos, mortadelas, salsichas, bacon, hambúrgueres entre outros comercializados, principalmente, no mercado brasileiro. Atualmente, **este abatedouro pode exportar mais de 5.000 toneladas por mês** de carne suína in natura e miúdos.

A Unidade Frigorífica de Marechal Cândido Rondon localizada a 137 km da Sede em Medianeira, opera sob **SIF 2955** e **abate 1.400 suínos diariamente**, dos quais, são enviados para processamento em Medianeira.

Uma nova unidade frigorífica iniciou as operações em Assis Chateaubriand que, **em sua fase inicial, abaterá 3.750 suínos/dia e até 2032 a expectativa é alcançar 15 mil suínos/dia**. Com o **SIF número 5420**, está a 150 km da sede e **industrializará inicialmente 27,5 toneladas/dia**. A unidade cumpre com os pilares sustentáveis nos cenários econômicos, ambientais e sociais.

Somadas, as três indústrias totalizam o abate de 12 mil suínos/dia, destinados para a produção de alimentos.

As principais indústrias de lácteos estão instaladas sob o **SIF 1717** na cidade de Marechal Cândido Rondon e o **SIF 962** na cidade de Matelândia, também no Paraná.

Essas unidades **têm a capacidade de receber mais de 1 milhão de litros de leite in natura por dia e fabricar até 600 toneladas/dia** de produtos, comercializados, principalmente, no mercado brasileiro. Queijos, leite condensado, creme de leite, doce de leite, leite longa vida e iogurtes estão entre os principais alimentos fabricados nestas instalações.





Frigoríficos

Slaughterhouses | Mataderos



O maior frigorífico de suínos da América Latina.
The largest pork plant in Latin America.
El matadero de cerdos más grande de Latinoamérica.

5420
S.I.F.



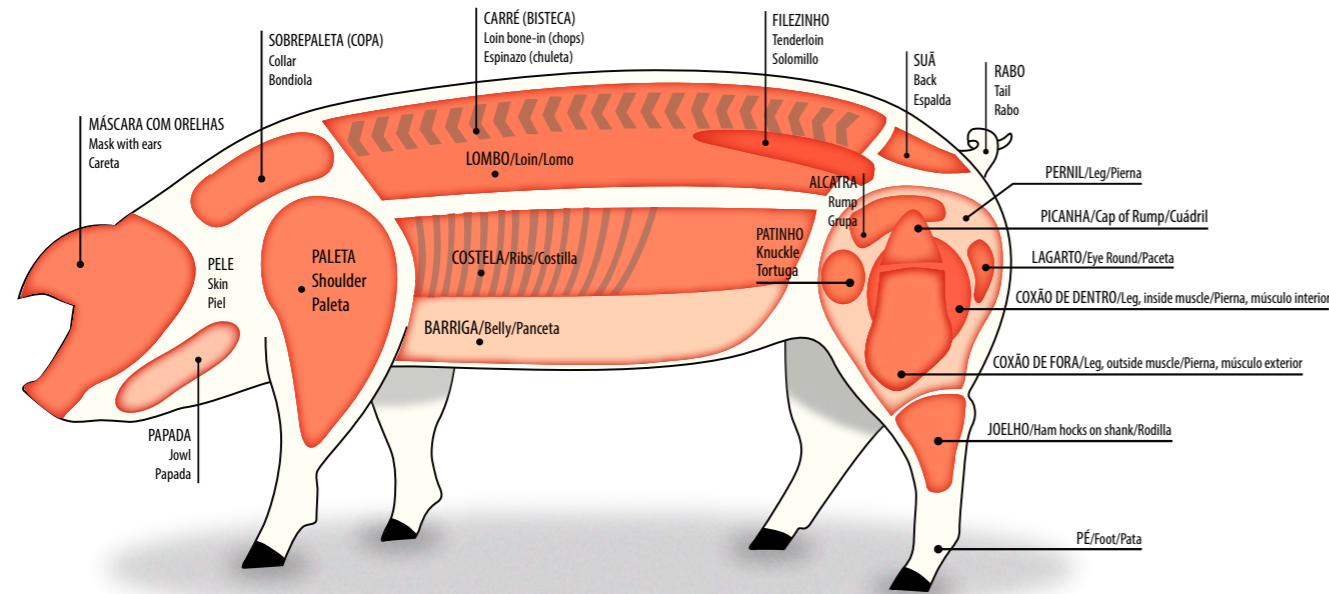
Indústrias de laticínios

Dairy industries | Industrias lácteas



Mapa do suíno

Pork map | Mapa porcino



Nos últimos anos a tecnologia na produção de suínos - genética, manejo e sistema de alimentação - resultou em uma carne mais magra e saudável.

Com aumento da qualidade foram criados novos cortes. A Frimesa disponibiliza uma linha completa de cortes in natura com variedade de peso e embalagem.

In the last years, the technology in swine production - genetics, handling, and feeding system - has resulted in leaner and healthier meat. With the increase in quality, new products were developed. Frimesa offers a complete line of raw cuts with a variety of weights and packaging.

En los últimos años la tecnología en la producción de cerdos - genética, manejo y sistema de alimentación - logro una carne mas magra y saludable. Con la mejora de la calidad fueron creados nuevos cortes. Frimesa disponibiliza una línea completa de cortes in natura con variados pesos y envases.

INTERCONTINENTAL PRODUCTS

Productos intercontinentales | Produtos intercontinentais



Contact

Mauro Strey Kramer

Ph: +55 45 3264 8066

Mob/Whatsapp: +55 45 99971 6239

E-mail: mauro@frimesa.com.br

Cristina (Hae Sun Choi)

Ph: +55 11 2133 3822

Mob/Whatsapp: +55 11 94800 2634

E-mail: hchoi@frimesa.com.br

Cleide Paludo

Ph: +55 45 3264 8126

Mob/Whatsapp: +55 45 99969 5444

E-mail: cleide@frimesa.com.br

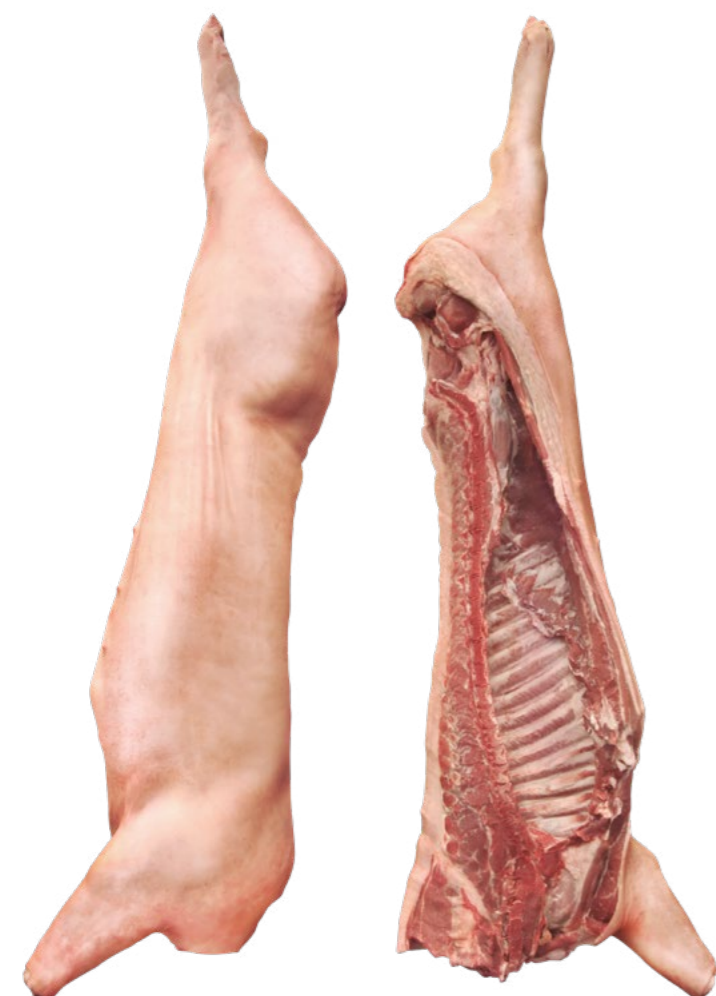
Gustavo Ciricato

Ph: +55 45 3240 3143

Mob/Whatsapp: +55 45 99950 2751

E-mail: gciricato@frimesa.com.br

INTERCONTINENTAL PRODUCTS



Carcass (sides)

Frozen pork sides
Meia carcaça estoquinete

Unit weight | Peso unitário
35 to 45 kgs

Expiration date | Validade
720 days



Carcass (5 pieces)

Frozen pork meat bone in cuts: leg, shoulder, loin, collar, belly.

Carcaça 5 partes

Box weight | Peso caixa
35 to 45 kgs

Expiration date | Validade
720 days

BELLY

BARRIGA



Belly - bone-in skin on

Frozen pork belly bone in
Barriga com osso e com pele

Unit weight | Peso unitário
approx 6,00 kg

Box weight | Peso caixa
25 kgs

Expiration date | Validade
720 days



Belly - sheet ribbed boneless skin on

Frozen pork belly sheet ribbed boneless skin on
Barriga sem osso com pele

Unit weight | Peso unitário
approx 3,700 kg

Box weight | Peso caixa
20 kgs

Expiration date | Validade
720 days



Belly - sheet ribbed boneless skinless

Frozen pork belly sheet ribbed boneless skinless
Barriga sem osso sem pele

Unit weight | Peso unitário
approx 2,600 kg

Box weight | Peso caixa
20 kgs

Expiration date | Validade
720 days



LOIN
LOMBO



Bone-in loin without filet (with vertebrae)

Frozen pork bone in loin without filet
Carré com vertebra

Unit weight | Peso unitário
approx 6,00 kg

Box weight | Peso caixa
25 kgs

Expiration date | Validade
720 days



Bone-in middle

Frozen pork middles bone in
Carré com barriga

Unit weight | Peso unitário
approx 12,500 kg

Box weight | Peso caixa
Variable (25 ~ 26)

Expiration date | Validade
720 days



Tenderloin

Frozen pork tenderloins – Filet
Filé

Unit weight | Peso unitário
approx 0,500 kg

Box weight | Peso caixa
12, 25 kgs

Expiration date | Validade
720 days



Boneless loin

Frozen pork boneless loin
Lombo

Unit weight | Peso unitário
approx 3,300 kg

Box weight | Peso caixa
25 kgs

Expiration date | Validade
720 days



Loin chops

Frozen pork loin chops bone in
Bisteca

Unit weight | Peso unitário
approx 0,150 kg

Box weight | Peso caixa
10 kgs

Expiration date | Validade
720 days



Loin chops (1kg)

Frozen pork loin chops bone in
Bisteca - aprox 1kg

Unit weight | Peso unitário
approx 0,150 kg – 1 kg per bag

Box weight | Peso caixa
10 kgs

Expiration date | Validade
720 days

LEG
PERNIL



Spare ribs

Frozen pork spare rib
Costela (15 ripas)

Unit weight | Peso unitário
approx 2,300 kg

Box weight | Peso caixa
20 kgs

Expiration date | Validade
720 days



Back ribs

Frozen pork loin, back ribs
Costela do lombo

Unit weight | Peso unitário
approx 0,700 kg

Box weight | Peso caixa
10 kgs

Expiration date | Validade
720 days



Boneless leg - 90VL (with shank)

Frozen pork boneless meat - leg
Pernil com musculo - 90VL

Unit weight | Peso unitário
approx 9,500 kg

Box weight | Peso caixa
25 kgs

Expiration date | Validade
720 days



Boneless skin on leg (without shank)

Frozen pork leg boneless skin on without shank
Pernil sem musculo, sem osso e com pele

Unit weight | Peso unitário
approx 10,000 kg

Box weight | Peso caixa
25 kgs

Expiration date | Validade
720 days



Hind leg bone

Frozen pork hind leg bones
Osso inteiro

Unit weight | Peso unitário
approx 0,500 kg

Box weight | Peso caixa
20 kgs

Expiration date | Validade
720 days

SHOULDER

PALETA



Boneless shoulder - 90VL (with shank)

Frozen pork boneless meat – shoulder
Paleta com musculo - 90VL

Unit weight | Peso unitário
approx 5,000 kg

Box weight | Peso caixa
25 kgs

Expiration date | Validade
720 days



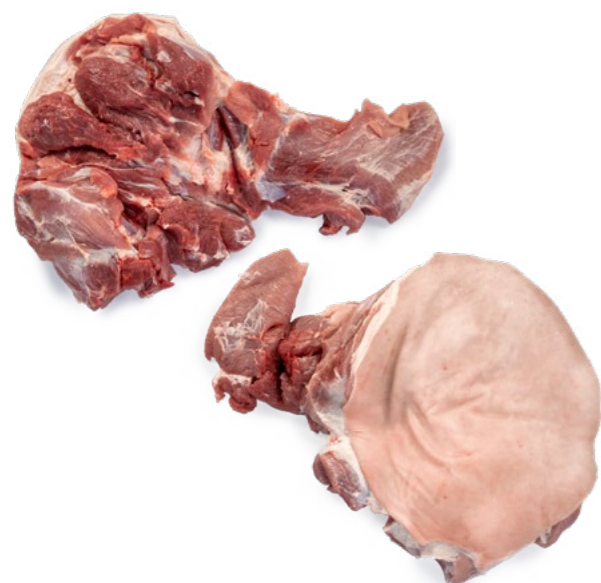
Shoulder hocks

Frozen pork (shoulder) hocks
Joelho da paleta

Unit weight | Peso unitário
approx 0,600 kg

Box weight | Peso caixa
20 kgs

Expiration date | Validade
720 days



Boneless shoulder skin on (without shank)

Frozen pork shoulder boneless skin on without shank
Paleta sem musculo, sem osso e com pele

Unit weight | Peso unitário
approx 5,500 kg

Box weight | Peso caixa
25 kgs

Expiration date | Validade
720 days



Boneless collar

Frozen pork boneless collar
Sobrepaleta

Unit weight | Peso unitário
approx 2,000 - 2,500 kg

Box weight | Peso caixa
13, 20, 25 kgs

Expiration date | Validade
720 days



Bone-in sliced collar

Frozen pork bone-in collar
Copa lombo fatiada

Unit weight | Peso unitário
approx 0,200 kg

Box weight | Peso caixa
10 kgs

Expiration date | Validade
720 days



Neck bones

Frozen pork neck bones
Espinhaço sem ponta de costela

Unit weight | Peso unitário
approx 0,556 kg

Box weight | Peso caixa
10 kgs

Expiration date | Validade
720 days

OFFALS

MIÚDOS



Minced meat

Frozen pork minced meat

Carne moída

Unit weight | Peso unitário

1 kg per bag

Box weight | Peso caixa

20 kgs

Expiration date | Validade

720 days



Humerus bones

Frozen pork humerus bones

Oso da paleta

Unit weight | Peso unitário

approx 0,400 kg

Box weight | Peso caixa

20 kgs

Expiration date | Validade

720 days



Intestine

Frozen pork cooked intestine

Reto / intestino

Unit weight | Peso unitário

approx 0,180 kg

Box weight | Peso caixa

16 kgs

Expiration date | Validade

720 days



Stomach

Frozen pork offals cooked stomach

Estomago

Unit weight | Peso unitário

approx 0,350 kg

Box weight | Peso caixa

18 kgs

Expiration date | Validade

720 days



Mask without ears and with snout

Frozen pork mask, without ears and with snout

Mascara sem orelha com focinho

Unit weight | Peso unitário

approx 1,170 kg

Box weight | Peso caixa

10 kgs

Expiration date | Validade

720 days



Tongue

Pork tongue, swiss cut

Lingua

Unit weight | Peso unitário
approx 0,250 kg

Box weight | Peso caixa
18 kgs

Expiration date | Validade
720 days



Ear

Frozen pork ear

Orelha

Unit weight | Peso unitário
approx 0,110 kg

Box weight | Peso caixa
15 kgs

Expiration date | Validade
720 days



Bone-in tail

Frozen pork tail

Rabo inteiro com espinhaço

Unit weight | Peso unitário
approx 0,360 kg

Box weight | Peso caixa
10 kgs

Expiration date | Validade
720 days



Tail

Frozen pork tail

Rabo

Unit weight | Peso unitário
approx 0,140 kg

Box weight | Peso caixa
20 kgs

Expiration date | Validade
720 days



Fore foot

Frozen pork fore foot

Pé dianteiro

Unit weight | Peso unitário
approx 0,420 kg

Box weight | Peso caixa
20 kgs

Expiration date | Validade
720 days



Hind feet

Frozen pork hind feet

Pé traseiro

Unit weight | Peso unitário
approx 0,440 kg

Box weight | Peso caixa
20, 10 kgs

Expiration date | Validade
720 days

Feteados Frimesa.

Quien experimenta, recomienda.



Fatiados Frimesa.
Quem experimenta, recomenda.

PRODUCTOS CONTINENTALES

Continental products | Produtos continentais



Contacto

Mauro Strey Kramer
Ph: +55 45 3264 8066
Mob/Whatsapp: +55 45 99971 6239
E-mail: mauro@frimesa.com.br

Cleide Paludo
Ph: +55 45 3264 8126
Mob/Whatsapp: +55 45 99969 5444
E-mail: cleide@frimesa.com.br

Natalia Maia
Ph: +55 45 3240 8803
Mob/Whatsapp: +55 45 99994 0062
E-mail: nmaia@frimesa.com.br



Panceta sin piel

Carne congelada de cerdo sin hueso - Panceta sin piel
Barriga congelada de suíno sem pele

Peso unitario | Peso unitário
Aprox. 2,600kg

Peso caja | Peso caixa
25kg

Validez | Validade
360 dias



Panceta con piel

Carne congelada de cerdo sin hueso - Panceta con piel
Barriga congelada de suíno com pele

Peso unitario | Peso unitário
Aprox. 3,700kg

Peso caja | Peso caixa
25kg

Validez | Validade
360 dias



Panceta sin piel entera

Carne congelada de cerdo sin hueso - Panceta entera sin piel
Barriga inteira congelada de suíno sem pele

Peso unitario | Peso unitário
Aprox. 4,700kg

Peso caja | Peso caixa
25kg

Validez | Validade
360 dias



Músculo garron

Carne congelada de cerdo sin hueso - garron
Carne congelada de suíno sem osso - músculo (garron)

Peso unitario | Peso unitário
Aprox. 0,450g

Peso caja | Peso caixa
25kg

Validez | Validade
360 dias



Músculo tortuguita

Carne congelada de cerdo sin hueso - tortuguita
Carne congelada de suíno sem osso - músculo tortuguita

Peso unitario | Peso unitário
Aprox. 0,750g

Peso caja | Peso caixa
25kg

Validez | Validade
360 dias



Pierna sin músculo 95VL

Carne congelada de cerdo sin hueso - pierna 95VL
Carne congelada de suíno sem osso - pernil 95VL

Peso unitario | Peso unitário
Aprox. 6,700kg

Peso caja | Peso caixa
25kg

Validez | Validade
360 dias



Pierna sin músculo 90ul

Carne congelada de cerdo sin hueso – pierna 90ul
Carne congelada de suíno sem osso – pernil 90ul

Peso unitario | Peso unitário
Aprox. 8,500kg

Peso caja | Peso caixa
25kg

Validez | Validade
360 días



Pierna con gordura

Carne congelada de cerdo sin hueso – pierna con gordura
Carne congelada de suíno sem osso – pernil com gordura

Peso unitario | Peso unitário
Aprox. 6,500kg

Peso caja | Peso caixa
25kg

Validez | Validade
360 días



Pierna 4 músculos

Carne congelada de cerdo sin hueso – pierna (4 músculos)
Carne congelada de suíno sem osso – pernil (4 músculos)

Peso unitario | Peso unitário
Aprox. 4,000kg

Peso caja | Peso caixa
25kg

Validez | Validade
360 días



Paleta sin músculo 95VL

Carne congelada de cerdo sin hueso sin piel – Paleta 95VL
Carne congelada de suíno sem osso sem pele - Paleta 95VL

Peso unitario | Peso unitário
Aprox. 3,800kg

Peso caja | Peso caixa
25kg

Validez | Validade
360 días



Pierna 5 músculos

Carne congelada de cerdo sin hueso – pierna (5 músculos)
Carne congelada de suíno sem osso – pernil (5 músculos)

Peso unitario | Peso unitário
Aprox. 6,500kg

Peso caja | Peso caixa
25kg

Validez | Validade
360 días



Paleta sin músculo extra limpa

Carne congelada de cerdo sin hueso sin piel – Paleta extra limpa
Carne congelada de suíno sem osso sem pele - Paleta (extra limpa)

Peso unitario | Peso unitário
Aprox. 3,200kg

Peso caja | Peso caixa
25kg

Validez | Validade
360 días



Paleta sin músculo 90VL

Carne congelada de cerdo sin hueso sin piel - paleta 90VL
 Carne congelada de suíno sem osso sem pele - paleta 90VL

Peso unitario | Peso unitário
Aprox. 4,500kg

Peso caja | Peso caixa
25kg

Validez | Validade
360 días



Paleta sin músculo 80VL

Carne congelada de cerdo sin hueso sin piel - paleta 80VL
 Carne congelada de suíno sem osso sem pele - paleta 80VL

Peso unitario | Peso unitário
Aprox. 5,000kg

Peso caja | Peso caixa
25kg

Validez | Validade
360 días



Bondiola

Carne congelada de cerdo sin hueso - Bondiola
 Carne congelada de suíno sem osso - Sobrepaleta

Peso unitario | Peso unitário
Aprox. 1,0 - 4,0kg / Aprox. 1,50 - 2,50kg

Peso caja | Peso caixa
25kg

Validez | Validade
360 días



Lomo

Carne congelada de cerdo sin hueso - Lomo
 Carne congelada de suíno sem osso - Lombo

Peso unitario | Peso unitário
Aprox. 3,300kg

Peso caja | Peso caixa
25kg

Validez | Validade
360 días



Solomillo

Carne congelada de cerdo sin hueso - Solomillo
 Carne congelada de suíno sem osso - Filé

Peso unitario | Peso unitário
Aprox. 0,500g

Peso caja | Peso caixa
25kg

Validez | Validade
360 días



Recortes de Pierna/Paleta 80/20

Carne congelada de cerdo sin hueso - Recortes Pierna/Paleta
 Carne congelada de suíno sem osso - Recortes de Pernil/Paleta

Peso unitario | Peso unitário
Peso Variable

Peso caja | Peso caixa
25kg

Validez | Validade
360 días



Bife de Ancho

Carne congelada de cerdo sin hueso – Punta del bife ancho
 Carne congelada de suíno sem osso – Bife de lombo

Peso unitario | Peso unitário

Aprox. 0,140g

Peso caja | Peso caixa

25kg

Validez | Validade

360 dias



Cuero (piel)

Cuero congelado de cerdo (piel)
 Pele congelada de suíno

Peso unitario | Peso unitário

Aprox. 0,550g

Peso caja | Peso caixa

25kg

Validez | Validade

360 dias



Papada con cuero

Papada congelada de cerdo – con cuero
 Papada congelada de suíno com pele

Peso unitario | Peso unitário

Aprox. 0,900g

Peso caja | Peso caixa

25kg

Validez | Validade

360 dias



Papada sin cuero

Papada congelada de cerdo – sin cuero
 Papada congelada de suíno sem pele

Peso unitario | Peso unitário

Aprox. 0,800g

Peso caja | Peso caixa

25kg

Validez | Validade

360 dias



Peritônio/tela

Envoltório natural congelado de cerdo – peritônio/tela
 Envoltório natural congelado de suíno – peritônio

Peso unitario | Peso unitário

Aprox. 0,140g

Peso caja | Peso caixa

25kg

Validez | Validade

360 dias



Manteca de Cerdo

Manteca de Cerdo
 Banha em Lata 16 Kg

Peso unitario | Peso unitário

16kg

Validez | Validade

360 dias



Manteca de Cerdo

Manteca de Cerdo
 Banha em Balde 16 Kg

Peso unitario | Peso unitário

16kg

Validez | Validade

360 dias

Cortes congelados

Cortes congelados



Carne Congelada de Cerdo sin Hueso - Matambrito 1kg
Cód. 094263



Carne Congelada de Cerdo sin Hueso - Alcatra 1kg
Cód. 086519



Carne Congelada de Cerdo sin Hueso - Picanha 1kg
Cód. 086525



Carne Congelada de Cerdo sin Hueso - Panceta 1kg
Cód. 086521



Carne Congelada de Cerdo sin Hueso - Lombo 1kg
Cód. 086523



Carne Congelada de Cerdo sin Hueso - Filete 1kg
Cód. 094265

CÓD	DESCRIPCIÓN	PESO KG (UN)	NCM	CANTIDAD CAJA	VENCIMIENTO	TEMPERATURA
086519	Carne Congelada de Cerdo sin Hueso - Alcatra 1kg	±1,007	2032900	±16	360	Refrig. -32°C a -12°C
086521	Carne Congelada de Cerdo sin Hueso - Panceta 1kg	±1,000	2032900	±16	360	Refrig. -32°C a -12°C
086523	Carne Congelada de Cerdo sin Hueso - Lombo 1kg	±1,103	2032900	±15	360	Refrig. -32°C a -12°C
086525	Carne Congelada de Cerdo sin Hueso - Picanha 1kg	±0,993	2032900	±15	360	Refrig. -32°C a -12°C
094265	Carne Congelada de Cerdo sin Hueso - Filete 1kg	±0,932	2032900	±18	360	Refrig. -32°C a -12°C
094263	Carne Congelada de Cerdo sin Hueso - Matambrito 1kg	±0,800	2032900	±18	360	Refrig. -32°C a -12°C

Feteados Carne

Fatiados carne



Jamon Cocido Feteado 200g
Cód. 70686



Jamonada Feteada 200g
Cód. 70687



Fiambré - Frilanche Feteado 200g
Cód. 70688



Mortadela Tipo Bologna Feteada 200g
Cód. 70689

CÓD	DESCRIPCIÓN	PESO KG (UN)	NCM	CANTIDAD CAJA	VENCIMIENTO	TEMPERATURA
070686	Jamon Cocido Feteado 200g	0,200	16024100	21	45	Refrig. 0°C a +5°C
070687	Jamonada Feteada 200g	0,200	16024900	21	50	Refrig. 0°C a +5°C
070688	Fiambré - Frilanche Feteado 200g	0,200	16024900	21	50	Refrig. 0°C a +5°C
070689	Mortadela Tipo Bologna Feteada 200g	0,200	16010000	15	50	Refrig. 0°C a +8°C

Feteados Leche

Fatiados Leite



Queso Muzzarella Feteado 200g
Cód. 079782



Queso Prato Feteado 200g
Cód. 095530



Queso Procesado Sabor Cheddar Feteado 200g
Cód. 095531

CÓD	DESCRIPCIÓN	PESO KG (UN)	NCM	CANTIDAD CAJA	VENCIMIENTO	TEMPERATURA
079782	Queso Muzzarella Feteado 200g	0,200	4061010	21	70	Refrig. 0°C a + 8°C
095531	Queso Procesado Sabor Cheddar Feteado 200g	0,200	4069020	21	70	Refrig. 0°C a + 8°C
095530	Queso Prato Feteado 200g	0,200	4069020	21	70	Refrig. 0°C a + 8°C

Jamon / Lomo

Presunto / Lombo



Jamon Cocido 3,4kg
Cód. 000108



Jamon Cocido 3,9kg
Cód. 058836



Lomo de Cerdo 340g
Cód. 076099

Jamonada

Apresentados



Jamonada 3,9kg
Cód. 000052



Fiambré - Frilanche 2,6kg
Cód. 000057

CÓD	DESCRIPCIÓN	PESO KG (UN)	NCM	CANTIDAD CAJA	VENCIMIENTO	TEMPERATURA
000057	Fiambré - Frilanche 2,6kg	±2,600	16024900	6	90	Refrig. 0°C a + 8°C
000052	Jamonada 3,9kg	±3,900	16024900	4	90	Refrig. 0°C a + 8°C
000108	Jamon Cocido 3,4kg	±3,400	16024100	4	90	Refrig. 0°C a + 8°C
058836	Jamon Cocido 3,9kg	±3,900	16024100	4	90	Refrig. 0°C a + 8°C
076099	Lomo de Cerdo 340g	±0,340	16010000	20	60	Refrig. 0°C a + 8°C

Mortadelas

Mortadelas



Mortadela Tipo Bologna 4,2kg
Cód. 066462

Mortadela Tipo Bologna 746g
Cód. 066464



Mortadela sin Tocino en Cubos 1kg
Cód. 093787



Mortadela sin Tocino en Cubos 500g
Cód. 070944



Mortadela con Tocino en Cubos 1,9kg
Cód. 053625



Mortadela con Tocino en Cubos 1kg
Cód. 093783



Mortadela con Tocino en Cubos 500g
Cód. 093785



Mortadela de Pollo 1kg
Cód. 066460

CÓD	DESCRIPCIÓN	PESO KG (UN)	NCM	CANTIDAD CAJA	VENCIMIENTO	TEMPERATURA
053625	Mortadela con Tocino en Cubos 1,9kg	±1,900	16010000	10	90	Refrig. 0°C a + 8°C
070944	Mortadela sin Tocino en Cubos 500g	0,500	16010000	18	60	Refrig. 0°C a + 22°C
093783	Mortadela con Tocino en Cubos 1kg	1,000	16010000	10	90	Refrig. 0°C a + 8°C
093785	Mortadela con Tocino en Cubos 500g	0,500	16010000	18	90	Refrig. 0°C a + 8°C
093787	Mortadela sin Tocino en Cubos 1kg	1,000	16010000	10	90	Refrig. 0°C a + 8°C
066462	Mortadela tipo Bologna 4,2kg	±4,200	16010000	2	60	Refrig. 0°C a + 22°C
066464	Mortadela tipo Bologna 746g	±0,746	16010000	15	60	Refrig. 0°C a + 22°C
066460	Mortadela de Pollo 1kg	1,000	16010000	10	60	Refrig. 0°C a + 22°C

Quesos

Queijos



Queso - Colonial 500g
Cód. 096648



Queso Muzzarella 4kg
Cód. 056392



Queso Parmesano Rallado 50g
Cód. 084249



Queso Parmesano 5kg
Cód. 084248



Queso Parmesano 360g
Cód. 084251

CÓD	DESCRIPCIÓN	PESO KG (UN)	NCM	CANTIDAD CAJA	VENCIMIENTO	TEMPERATURA
096648	Queso - Colonial 500g	±0,500	4069020	10	120	Refrig. 0°C a + 10°C
096647	Queso de Quajo - Coalho 380g	±0,380	4069020	12	90	Refrig. + 1°C a + 10°C
056392	Queso Muzzarella 4kg	±4,000	4061010	4	150	Refrig. 0°C a + 10°C
084250	Queso Muzzarella Picado 4kg	4,000	4061010	3	365	Refrig. -18°C a -10°C
084248	Queso Parmesano 5kg	±4,500	4069010	1	180	Refrig. 0°C a + 10°C
084249	Queso Parmesano Rallado 50g	0,050	4062000	60	120	Refrig. 0°C a + 40°C
084251	Queso Parmesano 360g	±0,360	4069010	16	180	Refrig. 0°C a + 10°C

Leche UHT

Leite UHT



Leche Entera UHT 1L
Cód. 055334



Leche Semidescremada UHT sin Lactosa – Zero Lactose 1L
Cód. 056395

Crema de Leche y Leche Condensada

Crema de leite e leite condensado



Crema de Leche Liviana UHT 200g
Cód. 084247



Crema de Leche UHT Homogeneizada 200g
Cód. 023644



Leche Condensado 395g
Cód. 023645

CÓD	DESCRIPCIÓN	PESO KG (UN)	NCM	CANTIDAD CAJA	VENCIMIENTO	TEMPERATURA
056395	Leche Semidescremada UHT sin Lactosa – Zero Lactose 1L	1,032	4011010	12	120	Refrig. 0°C a + 40°C
055334	Leche Entera UHT 1L	1,032	4012010	12	120	Refrig. 0°C a + 40°C
023644	Crema de Leche UHT Homogeneizada 200g	0,200	4015021	27	180	Refrig. 0°C a + 40°C
084247	Crema de Leche Liviana UHT 200g	0,200	4015021	27	180	Refrig. 0°C a + 40°C
023645	Leche Condensada 395g	0,395	4029900	27	365	Refrig. 0°C a + 40°C

Nata

Nata



Crema de Leche Pasteurizada y Homogeneizada 300g
Cód. 000239

Requeson

Requeijão



Requeson Cremoso 200g
Cód. 079758



Requeson Cremoso Light 200g
Cód. 079759

Manteca

Manteiga



Manteca Extra con Sal 200g
Cód. 084601

Bebida lactea

Bebida láctea



Bebida Lactea UHT sabor Chocolate 1L
Cód. 055336



Bebida Láctea UHT Friminho 200ml
Cod. 052991 (pack)

Dulce de leche

Doce de leite



Dulce de Leche 400g
Cód. 000448

CÓD	DESCRIPCIÓN	PESO KG (UN)	NCM	CANTIDAD CAJA	VENCIMIENTO	TEMPERATURA
000239	Crema de Leche Pasteurizada y Homogeneizada 300g	0,300	4015029	12	40	Refrig. 0°C a + 5°C
079758	Requeson Cremoso 200g	0,200	4061090	12	90	Refrig. + 1°C a + 10°C
079759	Requeson Cremoso Light 200g	0,200	4061090	12	90	Refrig. + 1°C a + 10°C
084601	Manteca Extra con Sal 200g	0,200	4051000	18	120	Refrig. 0°C a + 10°C
000448	Dulce de Leche 400g	0,400	19019020	12	180	Refrig. 0°C a + 40°C
052991	Bebida Lactea UHT Sabor Chocolate – Friminho 200ml	0,200	22029900	27	180	Refrig. 0°C a + 40°C
055336	Bebida Lactea UHT Sabor Chocolate 1L	1,070	22029900	12	180	Refrig. 0°C a + 40°C

Yogur
logurte

Yogur
Yogurte



Queso Petit Suisse con Preparado de Frutilla 360g
Cód. 021340



Yogur con Preparado de Frutilla 165g
Cód. 026113



Yogur con preparado de Frutilla 170g
Cód. 032964



Yogur con preparado de Coco 170g
Cód. 032966



Yogur con preparado de Frutos Rojos 170g
Cód. 032965



Yogur con Preparado de Frutilla 540g
Cód. 021350



Yogur con Preparado de Frutilla y Coco 540g
Cód. 027218



Yogur con preparado de Frutilla 850g
Cód. 026622



Yogur con preparado de Coco 850g
Cód. 026628



Yogur con preparado de Frutos Rojos 850g
Cód. 026625

CÓD	DESCRIPCIÓN	PESO KG (UN)	NCM	CANTIDAD CAJA	VENCIMIENTO	TEMPERATURA
021340	Queso Petit Suisse con Preparado de Frutilla 360g	0,360	4061090	12	40	Refrig. + 1°C a + 10°C
026113	Yogur con Preparado de Frutilla 165g	0,165	4031000	12	45	Refrig. + 1°C a + 10°C
021350	Yogur con Preparado de Frutilla 540g	0,540	4031000	12	45	Refrig. + 1°C a + 10°C
027218	Yogur con Preparado de Frutilla y Coco 540g	0,540	4031000	12	45	Refrig. + 1°C a + 10°C

CÓD	DESCRIPCIÓN	PESO KG (UN)	NCM	CANTIDAD CAJA	VENCIMIENTO	TEMPERATURA
032964	Yogur con preparado de Frutilla 170g	0,170	4031000	12	45	Refrig. + 1°C a + 10°C
032966	Yogur con preparado de Coco 170g	0,170	4031000	12	45	Refrig. + 1°C a + 10°C
032965	Yogur con preparado de Frutos Rojos 170g	0,170	4031000	12	45	Refrig. + 1°C a + 10°C
026628	Yogur con preparado de Coco 850g	0,850	4031000	6	45	Refrig. + 1°C a + 10°C
026622	Yogur con preparado de Frutilla 850g	0,850	4031000	6	45	Refrig. + 1°C a + 10°C
026625	Yogur con preparado de Frutos Rojos 850g	0,850	4031000	6	45	Refrig. + 1°C a + 10°C

Yogur
logurte



Yogur con preparado de Coco 1250g
Cód. 077418



Yogur con preparado de Frutos rojos 1250g
Cód. 086537



Yogur con preparado de Frutilla 1250g
Cód. 077419



Yogur con preparado de Frutilla 1000g
Cód. 000237



Yogur con preparado de Coco 1000g
Cód. 000243

CÓD	DESCRIPCIÓN	PESO KG (UN)	NCM	CANTIDAD CAJA	VENCIMIENTO	TEMPERATURA
077418	Yogur con preparado de Coco 1250g	1,250	4031000	8	45	Refrig. + 1°C a + 10°C
077419	Yogur con preparado de Frutilla 1250g	1,250	4031000	8	45	Refrig. + 1°C a + 10°C
086537	Yogur con preparado de Frutos rojos 1250g	1,250	4031000	8	45	Refrig. + 1°C a + 10°C
000237	Yogur con preparado de Frutilla 1kg	1,000	4031000	12	45	Refrig. + 1°C a + 10°C
000243	Yogur con preparado de Coco 1kg	1,000	4031000	12	45	Refrig. + 1°C a + 10°C

Bacon - Panceta Ahumada
Bacon



Panceta Ahumada – Bacon 300g
Cód. 054285



Panceta Ahumada – Bacon 2,5kg
Cód. 070179



Panceta Ahumada – Bacon 3,2kg
Cód. 000120



Panceta Ahumada – Bacon 400g
Cód. 070952



Panceta Ahumada – Bacon 1kg
Cód. 070780



Panceta Ahumada – Bacon Feteado 1kg
Cód. 070776

Salchicha
Salsicha



Salchicha – Hot Dog 420g
Cód. 062973



Salchicha Congelada 2kg
Cód. 052264

CÓD	DESCRIPCIÓN	PESO KG (UN)	NCM	CANTIDAD CAJA	VENCIMIENTO	TEMPERATURA
000120	Panceta Ahumada – Bacon 3,2kg	± 3,200	2101200	± 4	90	Refrig. 0°C a + 22°C
054285	Panceta Ahumada – Bacon 300g	± 0,304	2101200	26	60	Refrig. 0°C a + 22°C
070179	Panceta Ahumada – Bacon 2,5kg	± 2,500	2101200	± 5	90	Refrig. 0°C a + 22°C
070776	Panceta Ahumada – Bacon Feteado 1kg	1,000	2101200	9	240	Refrig. -32°C a -12°C
070780	Panceta Ahumada – Bacon 1kg	1,000	2101200	10	240	Refrig. -32°C a -12°C
070952	Panceta Ahumada – Bacon 400g	0,400	2101200	25	240	Refrig. -32°C a -12°C
052264	Salchicha Congelada 2kg	2,000	16010000	6	180	Refrig. -32°C a -12°C
062973	Salchicha – Hot Dog 420g	0,420	16010000	12	60	Refrig. 0°C a + 5°C

Salame

Salame



Salame Tipo Italiano 395g
Cód. 076097



Salamin - Salaminho 345g
Cód. 074014



Salame - Tipo Milano 375g
Cód. 056483



Sobrepaleta de Cerdo Condimentada y Ahumada - Copa 560g
Cód. 076095



Sobrepaleta de Cerdo Condimentada y Ahumada - Copa 290g
Cód. 076096



Salame - Tipo Milano Feteado 1kg
Cód. 070779



Pepperoni Feteado - Congelado 1kg
Cód. 070781

Salchicha ahumada

Linguiças defumadas



Salchicha Tipo Calabresa Cocida y Ahumada 400g
Cód. 065436



Salchicha Tipo Calabresa Cocida y Ahumada 3kg
Cód. 023552



Salchicha Tipo Calabresa Cocida y Ahumada 3kg (Reta)
Cód. 068044



Salchicha Tipo Calabresa Cocida - Frimesinha 500g
Cód. 076199



Salchicha Tipo Calabresa Feteada 1kg
Cód. 056486

Grasa

Banha



Embalagem Selada

Grasa de Cerdo - Banha 1kg
Cód. 066468

CÓD	DESCRIPCIÓN	PESO KG (UN)	NCM	CANTIDAD CAJA	VENCIMIENTO	TEMPERATURA
056483	Salame - Tipo Milano 375g	±0,375	16010000	10	120	Refrig. 0°C a + 22°C
074014	Salamin - Salaminho 345g	±0,345	16010000	15	120	Refrig. 0°C a + 22°C
076097	Salame Tipo Italiano 395g	±0,395	16010000	10	120	Refrig. 0°C a + 22°C
076095	Sobrepaleta de Cerdo Condimentada y Ahumada - Copa 560g	±0,560	2101900	8	120	Refrig. 0°C a + 22°C
076096	Sobrepaleta de Cerdo Condimentada y Ahumada - Copa 290g	±0,290	2101900	11	120	Refrig. 0°C a + 22°C
070779	Salame - Tipo Milano Feteado 1kg	1,000	16010000	9	240	Refrig. -32°C a -12°C
070781	Pepperoni Feteado - Congelado 1kg	1,000	16010000	9	180	Refrig. -32°C a -12°C

CÓD	DESCRIPCIÓN	PESO KG (UN)	NCM	CANTIDAD CAJA	VENCIMIENTO	TEMPERATURA
023552	Salchicha Tipo Calabresa Cocida y Ahumada 3kg	3,000	16010000	2	90	Refrig. 0°C a + 22°C
065436	Salchicha Tipo Calabresa Cocida y Ahumada 400g	±0,416	16010000	12	90	Refrig. 0°C a + 22°C
068044	Salchicha Tipo Calabresa Cocida y Ahumada 3kg	3,000	16010000	4	90	Refrig. 0°C a + 22°C
056486	Salchicha Tipo Calabresa Feteada 1kg	1,000	16010000	8	240	Refrig. -32°C a -12°C
076199	Salchicha Tipo Calabresa Cocida - Frimesinha 500g	0,500	16010000	12	90	Refrig. 0°C a + 8°C
066468	Grasa de Cerdo - Banha 1kg	1,000	15011000	18	120	Refrig. 0°C a + 22°C

Chorizo ahumado

Linguiças defumadas



**Chorizo para Feijoada -
Linguiça Paio 5kg**
Cód. 076098



**Chorizo para Feijoada -
Linguiça Paio 450g**
Cód. 076200

Chorizo de cerdo – Toscana

Linguiça Toscana



**Chorizo de Cerdo –
Toscana 5kg**
Cód. 070938



**Chorizo de Cerdo –
Toscana 1kg**
Cód. 052260



**Chorizo de Cerdo –
Toscana 600g**
Cód. 076197

CÓD	DESCRIPCIÓN	PESO KG (UN)	NCM	CANTIDAD CAJA	VENCIMIENTO	TEMPERATURA
076098	Chorizo para Feijoada - Linguiça Paio 5kg	5,000	16010000	2	60	Refrig. 0°C a + 22°C
076200	Chorizo para Feijoada - Linguiça Paio 450g	±0,450	16010000	12	60	Refrig. 0°C a + 22°C
070938	Chorizo de Cerdo – Toscana 5kg	5,000	16010000	4	180	Refrig. -32°C a -12°C
052260	Chorizo de Cerdo – Toscana 1kg	1,000	16010000	20	180	Refrig. -32°C a -12°C
076197	Chorizo de Cerdo – Toscana 600g	0,600	16010000	12	180	Refrig. -32°C a -12°C

Empanados de pollo

Empanados de frango



**Producto Empanado de Pollo –
Steak de Frango 100g**
Cód. 018658



**Producto Empanado de Pollo –
Chicken Empanado**
2,5g: 020694
300g: 018649



**Producto Empanado de Pollo –
Tirinhas de Frango**
2,5g: 020693
300g: 018647



CÓD	DESCRIPCIÓN	PESO KG (UN)	NCM	CANTIDAD CAJA	VENCIMIENTO	TEMPERATURA
018647	Producto Empanado de Pollo – Tirinhas de Frango 300g	0,300	16023230	20	180	Refrig. -32°C a -12°C
020693	Producto Empanado de Pollo – Tirinhas de Frango 2,5kg	2,5kg	16023230	4	180	Refrig. -32°C a -12°C
018649	Producto Empanado de Pollo – Chicken Empanado 300g	0,300	16023230	20	180	Refrig. -32°C a -12°C
020694	Producto Empanado de Pollo – Chicken Empanado 2,5kg	2,5kg	16023230	4	180	Refrig. -32°C a -12°C
018658	Producto Empanado de Pollo – Steak de Frango 100g	0,100	16023230	60	180	Refrig. -32°C a -12°C

Empanados de pollo
Empanados de frango



Cortes de Pollo Condimentados – Filezinho Grelhado 500g
Cód. 018650



Cortes Condimentados Empanados – Filezinho de Frango 300g
Cód. 018648



Cortes Empanados de Pollo – Coxa e Sobrecoxa 300g
Cód. 018646



Cortes Empanados de Pollo – Coxa e Sobrecoxa 700g
Cód. 075609

Hamburguesas
Hambúrgueres



Hamburguesa de Carne Bovina 2,016kg
Cód. 000133



Hamburguesa de Carne Bovina 672g
Cód. 084145



Hamburguesa de Carne de Cerdo y Carne Bovina – Hambúrguer 2,016kg
Cód. 083637



Hamburguesa de Carne de Cerdo y Carne Bovina – Hambúrguer 672g
Cód. 084144



Hamburguesa de Carne de Cerdo 672g
Cód. 074198

CÓD	DESCRIPCIÓN	PESO KG (UN)	NCM	CANTIDAD CAJA	VENCIMIENTO	TEMPERATURA
018648	Cortes Condimentados Empanados – Filezinho de Frango 300g	0,300	16023220	20	180	Refrig. -32°C a -12°C
018650	Cortes de Pollo Condimentados – Filezinho Grelhado 500g	0,500	16023220	20	180	Refrig. -32°C a -12°C
018646	Cortes Empanados de Pollo – Coxa e Sobrecoxa 300g	0,300	16023220	20	180	Refrig. -32°C a -12°C
075609	Cortes Empanados de Pollo – Coxa e Sobrecoxa 700g	0,700	16023220	14	180	Refrig. -32°C a -12°C

CÓD	DESCRIPCIÓN	PESO KG (UN)	NCM	CANTIDAD CAJA	VENCIMIENTO	TEMPERATURA
000133	Hamburguesa de Carne Bovina 2,016kg	0,056	16025000	36	180	Refrig. -32°C a -12°C
084145	Hamburguesa de Carne Bovina 672g	0,672	16025000	12	180	Refrig. -32°C a -12°C
074198	Hamburguesa de Carne de Cerdo 672g	0,672	16024900	12	180	Refrig. -32°C a -12°C
083637	Hamburguesa de Carne de Cerdo y Carne Bovina – Hambúrguer 2,016kg	0,056	16024900	36	180	Refrig. -32°C a -12°C
084144	Hamburguesa de Carne de Cerdo y Carne Bovina – Hambúrguer 672g	0,672	16024900	12	180	Refrig. -32°C a -12°C

Cena Prática

Ceia Prática



**Jamon Cocido Ahumado -
Tender 800g**
Cód. 077421



**Carne de Cerdo sin Hueso Condimentada
Congelada - Lombo 1,7kg**
Cód. 077423



**Carne de Cerdo sin Hueso Condimentada
Congelada - Pernil 3kg**
Cód. 077422



**Pollo Condimentado Congelado
3,5kg a 4,5kg**
Cód. 061397

CÓD	DESCRIPCIÓN	PESO KG (UN)	NCM	CANTIDAD CAJA	VENCIMIENTO	TEMPERATURA
077422	Carne de Cerdo sin Hueso Condimentada Congelada - Pernil 3kg	±3,100	2101900	3	180	Refrig. -12°C a -32°C
077423	Carne de Cerdo sin Hueso Condimentada Congelada - Lombo 1,7kg	±1,364	2101900	11	180	Refrig. -12°C a -32°C
077421	Jamon Cocido Ahumado - Tender 800g	±0,836	16024100	11	120	Refrig. 0°C a +8°C
061397	Pollo Condimentado Congelado 3,5kg a 4,5kg	±3,5 a 4,5	2071200	±5	548	Refrig. -32°C a -12°C

Frimesa

frimesa.com.br

 [/frimesaoficial](https://www.facebook.com/frimesaoficial)